

Zestaw specjalny do pomiaru detali cylindrycznych

Zakres mierzonych średnic od 20 do 220 mm

Minimalna odległość między pryzmami 50 mm

Maksymalna odległość między pryzmami 580 mm

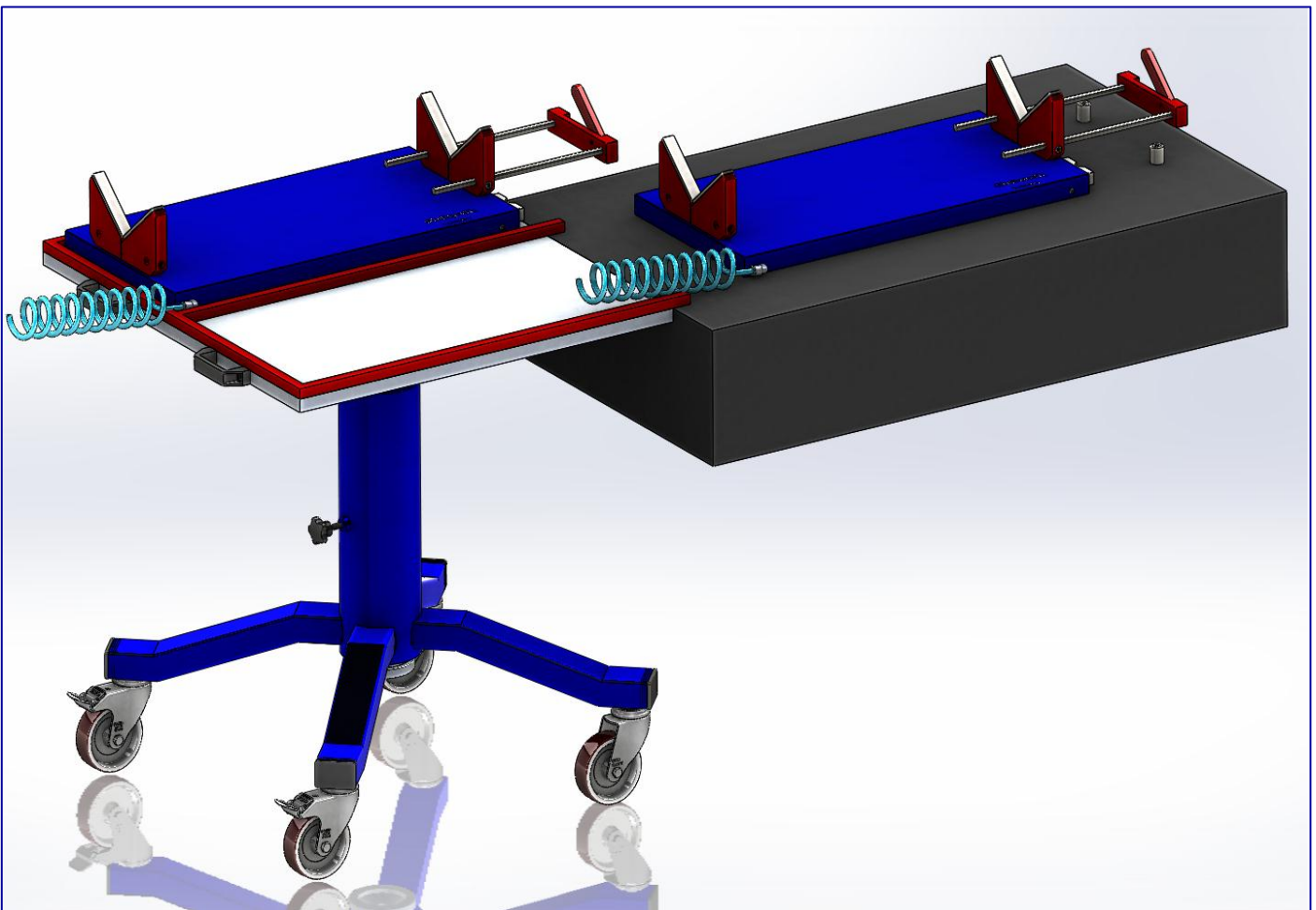
W skład zestawu wchodzi:

- Płyta bazowa z poduszką powietrzną 300x600x20 – 2 szt.
- Aluminiowa podpora pryzmatyczna z wkładką ze stali ulepszonej – 2 kpl.
- Zderzak do detali – 2 szt.
- Zestaw do bazowania płyt – 2 kpl.
- Piny bazujące do płyty granitowej – 1 kpl.
- Zestaw sterowania i przygotowania powietrza (filtr, reduktor, zawór, przewody spiralne) – 1 kpl.
- Wózek bufor z regulacją wysokości, wymiar blatu 650x700. – 1 szt.

Konfiguracja zestawu pozwala na szybkie przygotowanie do pomiaru detali cylindrycznych. W trakcie pracy maszyny wymienne palety dają możliwość przygotowanie kolejnego detalu do pomiaru poza urządzeniem. Płyty z poduszką powietrzną umożliwiają szybką i łatwą wymianę ciężkich detali przez jedną osobę bez obaw uszkodzenia maszyny pomiarowej. Zestaw do bazowania zapewnia powtarzalność ustawienia palet na płycie stołu. Dzięki znajdującemu się w zestawie wózkowi możemy przygotowywać ciężkie detale do pomiarów poza maszyną pomiarową tam gdzie dysponujemy wciągnikiem lub wózkiem podnośnikowym. Ładowność 400 kg (dwie palety po 200 kg).

Zestaw zapewnia:

- szybkość pracy – maszyna mierzy a ty mocujesz już następny detal,
- bezpieczeństwo dla twojej maszyny i obsługi – elementy już nie „wiszą” nad lecz płyną po stole,
- zysk – w krótszym czasie więcej pomiarów.



Płyta bazowa do pryzm z poduszką powietrzną

Wymiary: 300x600x20 mm,

Otwory mocujące: M6,

Siatka otworów: 25mm/25mm – wykonanie specjalne tylko w wybranych miejscach,

Materiał: aluminium,

Wykończenie powierzchni: anodowanie na kolor niebieski,

Przyłącze powietrza: złącze zaciskowe fi 8 lub szybko złączka,

Ładowność płyty: max 600 kg.

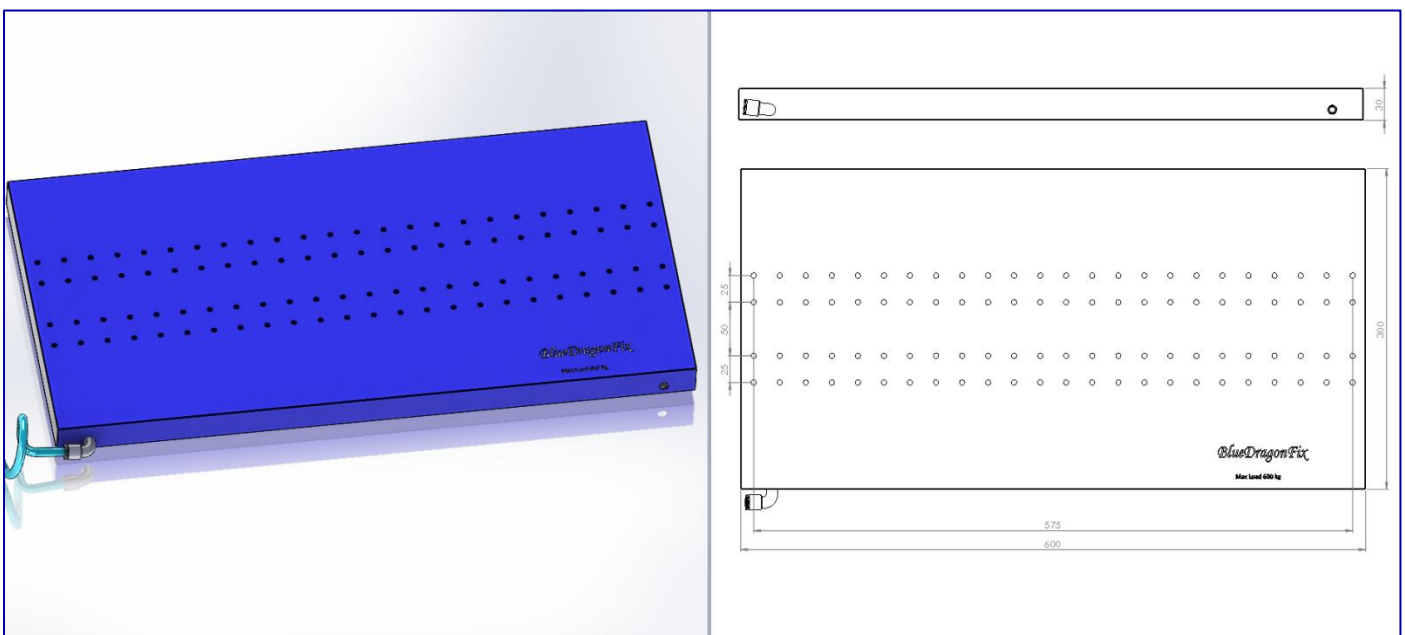
Poduszka powietrzna:

- załączenie poprzez zestaw sterowania i przygotowania powietrza,
- ciśnienie: od 0,2 do 0,6 MPa w zależności od obciążenia, zalecane 0,3 MPa.
- grubość poduszki powietrznej: bez obciążenia 0,15mm pod obciążeniem ok 0,1mm.

Płyta posiada na górnej powierzchni otwory do montażu wyposażenia dodatkowego. W tym przypadku siatka otworów wykonana jest tylko w miejscach mocowania pryzm. Istnieje możliwość zamówienia dowolnego układu otworów jak również innych wymiarów płyt oraz płyt bazowych bez poduszki powietrznej lub z innym systemem mocowania wyposażenia dodatkowego (np. z rowkami teowymi), innej grubości.

Do przemieszczania płyty po stole maszyny pomiarowej wykorzystywana jest poduszka powietrzna. Doprowadzone przyłączem sprężone powietrze jest rozprowadzane układem kanałów wewnątrz płyty. Specjalnie ukształtowany spód płyty powoduje powstanie poduszki powietrznej. Załączenie sprężonego powietrza umożliwia łatwe i płynne przemieszczanie płyty nawet z bardzo ciężkim ładunkiem po stole maszyny pomiarowej. Odcięcie dopływu powietrza powoduje opadnięcie płyty dokładnie w miejscu zatrzymania. Podczas pracy należy przytrzymać płytę lub detal gdyż brak tarcia może spowodować samoistne przemieszczenie się płyty w kierunku przewodu powietrznego (siła naciągu przewodów) lub spadku stołu (w przypadku złego wypoziomowania maszyny).

Zalecane jest obciążanie płyty możliwie symetryczne względem jej osi i jak najbliżej jej środka. Umieszczenie ciężaru blisko krawędzi płyt może doprowadzić do zaniku poduszki powietrznej oraz do uszkodzenia płyty. Płyty testowane były pod obciążeniem 3400 kg/m² i spełniły swoje zadanie. Podczas pracy należy unikać najechania płytą na krawędź stołu jeżeli dalej nie znajduje się inna powierzchnia robocza np. wózek bufor.



Wózek bufor z regulacją wysokości o wym. 650x700

Wymiary blatu: 650x700x20 mm,

Wysokość: od 600 do 900mm,

Koła: fi 100, 4 koła skrętne w tym dwa z hamulcem

Materiał:

- konstrukcja: stal,
- blat: aluminium anodowane na twardo,
- koła: korpus tworzywo, bieżnia poliuretan,

Wykończenie powierzchni: malowanie na kolor niebieski, anodowanie: kolor czarny,

Regulacja wysokości: płynna pokrętką umieszczoną od spodu kolumny

Ładowność: max 400 kg (2 palety po 200 kg).

Wózek przeznaczony jest do szybkiej wymiany płyt bazowych znajdujących się na stole maszyny pomiarowej. Umożliwia transport płyt w miejsce poza strefą pracy maszyny pomiarowej w celu załadunku ciężkich detali przy pomocy wciągacza lub wózka podnośnikowego.

Wózek składa się z trzech głównych części:

- blatu roboczego na który przesuwane są płyty bazowe,
- kolumny z układem regulacji wysokości, pozwala to na dostosowanie położenia blatu do wysokości stołu w maszynie pomiarowej,
- nóg z kołami,

Podczas pracy należy ustawić wózek jak najbliżej stołu maszyny a następnie zablokować hamulce w kołach. Podczas pierwszego użycia wózka należy wyregulować położeniu blatu tak aby znajdował się na tej samej wysokości co stół maszyny (zalecana różnica poniżej 0,1 mm). Prawidłowe ustawienie wysokości pozwoli, znajdującym się na blacie przewodnikom oprzeć się na stole maszyny. Jest to konieczne w przypadku załadunku i rozładunku płyt z ciężkimi detalami.

Aluminiowy blat wózka jest anodowany na twardo co zabezpiecza go przed porysowaniem i uszkodzeniem powierzchni.

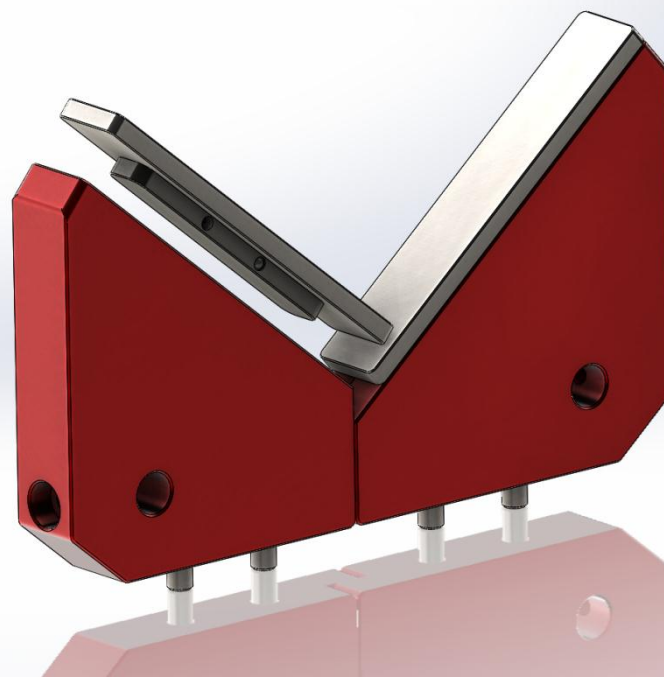
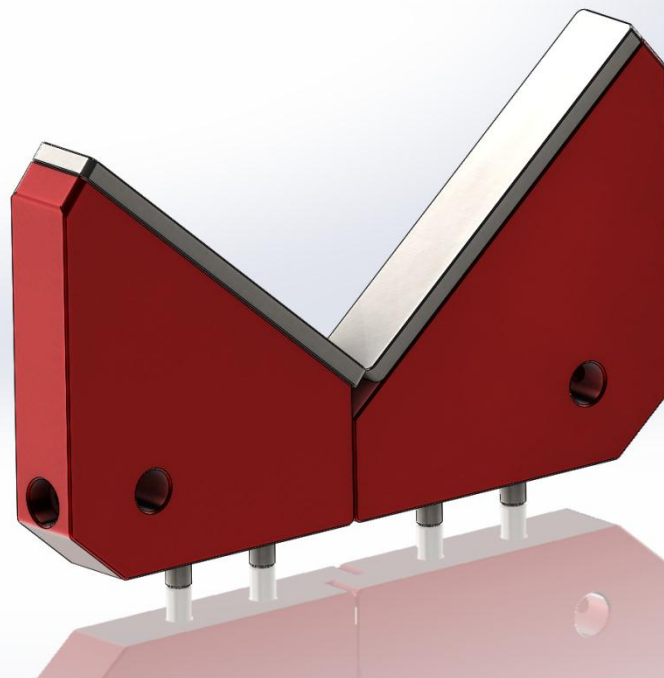
Możliwe są do wykonania wózki z inną wielkością blatu.



Podpora pryzmatyczna z wkładką ze stali ulepszonej

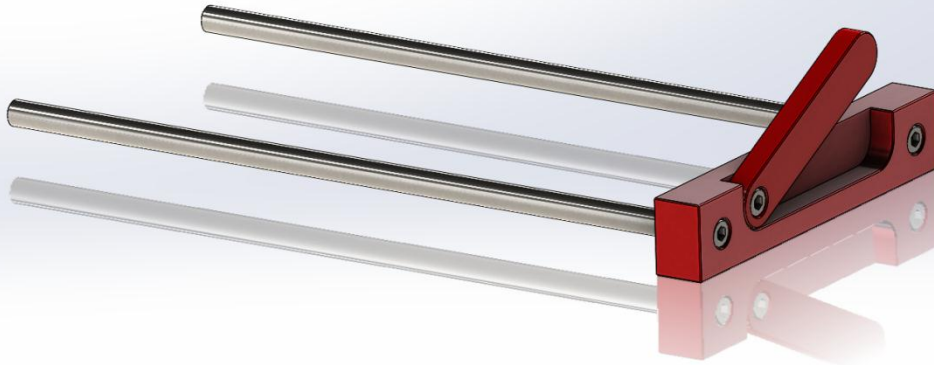
Wymiary: 105x180x20 mm,
Zakres średnic: od 20 do 200mm,
Kąt: 100 stopni,
Materiał:
- korpus: aluminium anodowane,
- wkładki: stal ulepszana,
Ładowność: max na parę 200 kg

Podpory służą do bazowania wszelkich detali o powierzchniach cylindrycznych. Wkładki posiadają zatrzaski pozwalające je łatwo wymienić na nowe lub specjalne. Montaż przy pomocy dołączonych śrub.



Wyposażenie dodatkowe

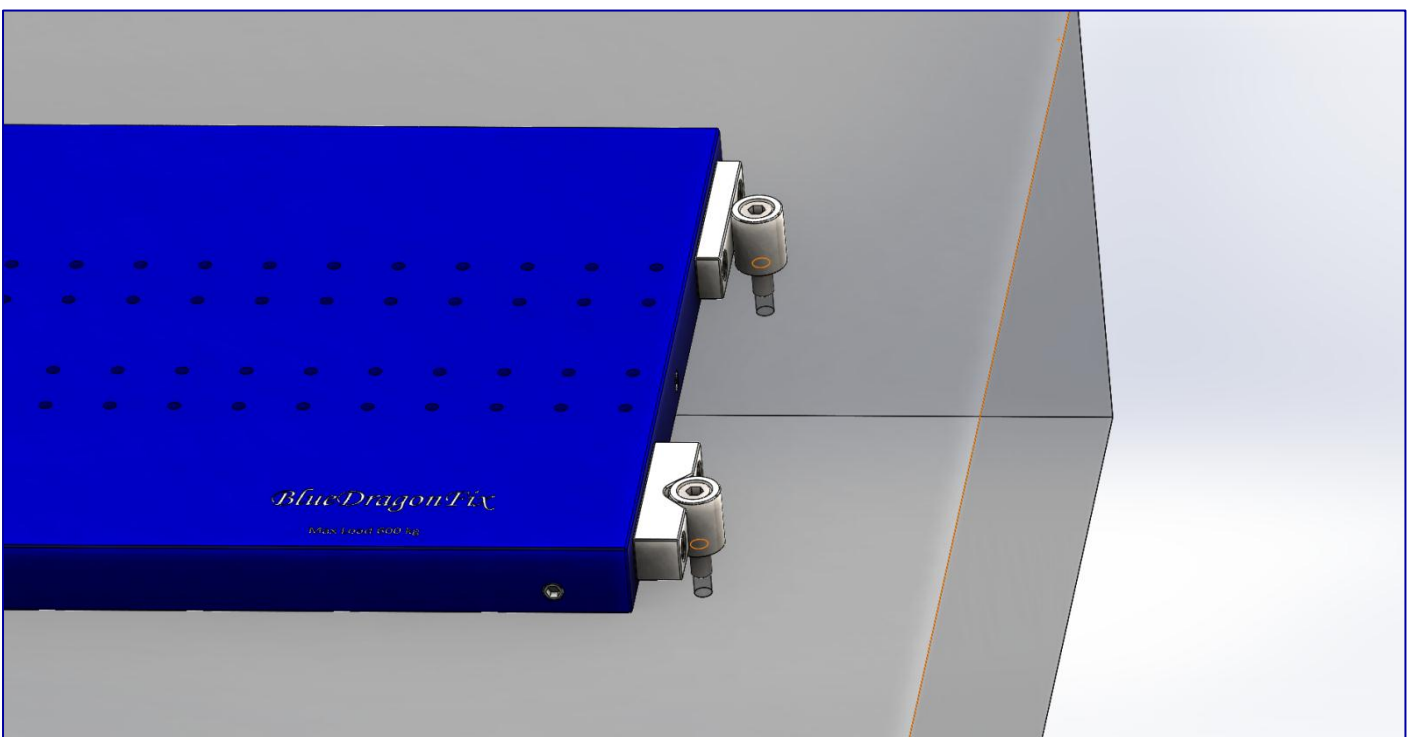
Zderzak – jako wyposażenie dodatkowe do pryzm pozwala na powtarzalne ustawianie w nich detali.

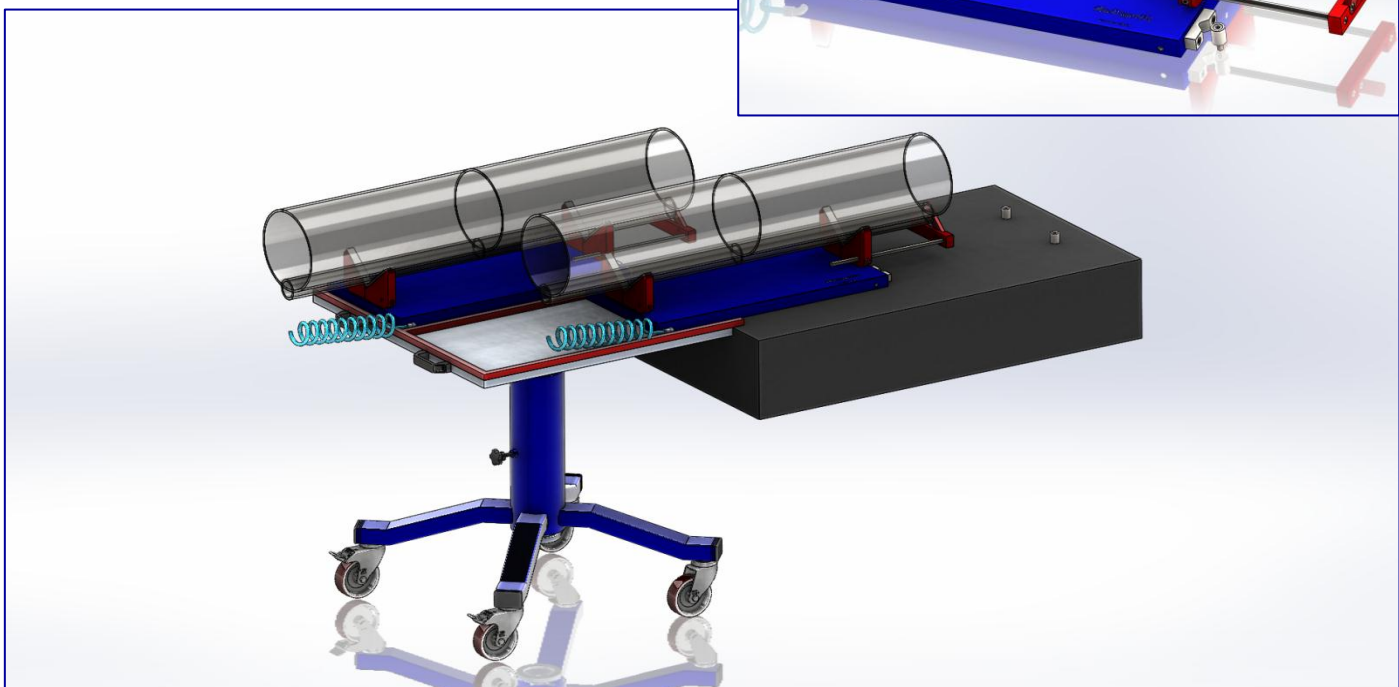
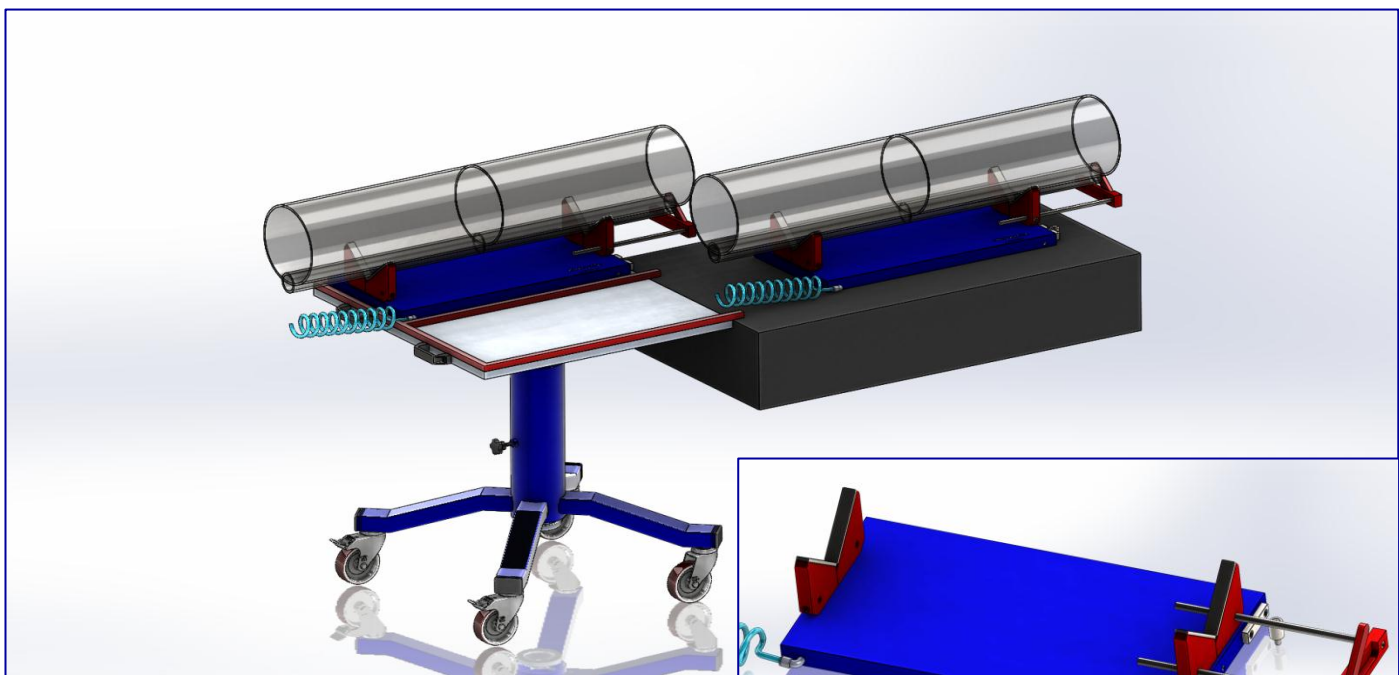
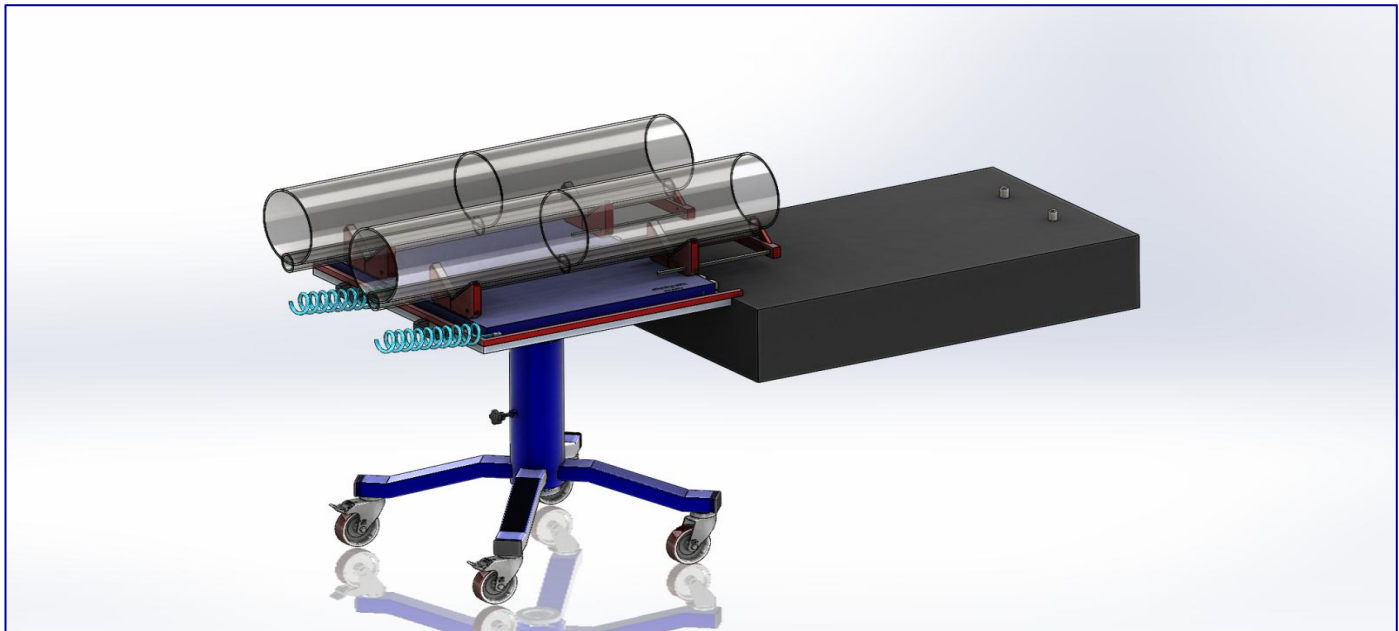


Wyposażenie dodatkowe

Zestaw do bazowania płyt – zestaw gniazd mocowanych do płyty z poduszką powietrzną w celu jednoznacznego ich bazowania o piny wkręcone w stół maszyny pomiarowej.

Piny bazujące do płyty granitowej – zestaw pinów mocowanych do stołu maszyny pomiarowej wykonanych z ulepszonej stali.





Wyposażenie dodatkowe

Płyty bazowe – z poduszką powietrzną lub bez. Mocowanie elementów podporowych na gwint M6 lub rowki teowe. Materiał aluminium, wykończenie powierzchni anodowanie na kolor niebieski lub twarde. Standardowe wymiary płyt: 200x(200 lub 400); 250x(250 lub 500); 300x(300 lub 600), max 700x1400.

Elementy wsporcze – podpory, dociski, łapy, dociski szybko mocujące, przeguby, itp.

